

Capillaire onderbreking in de deuropening

Schlüter®-KERDI-CID

Handleiding



De voorschriften voor afdichting in binnenruimtes vereisen de bescherming van aangrenzende, niet-afgedichte ruimtes tegen het water vanuit natte ruimtes, ook in de deuropeningen. Schlüter-KERDI-CID sets zorgen voor de vereiste capillaire onderbreking van deuropeningen in verschillende richtingen.

De voordelen:

- ✓ **Zekerheid in systeem**
- ✓ **Beproefd afsluitprofiel in roestvast staal**
- ✓ **Normconform volgens DIN 18534**
- ✓ **Sets incl. vormstukken**



Doucheruimte naast een deur?

Sinds de nieuwe uitgave in 2017 van afdichtingsnorm 18534 krijgt het onderwerp “Deurdrempel” en de afdichting in deuropeningen van badkamers steeds meer aandacht. Wanneer men kijkt naar andere adviezen voor afdichting in de badkamer, vindt u onvoldoende informatie of oplossingen voor de deuropening, om te vermijden dat water uit de badkamer loopt.

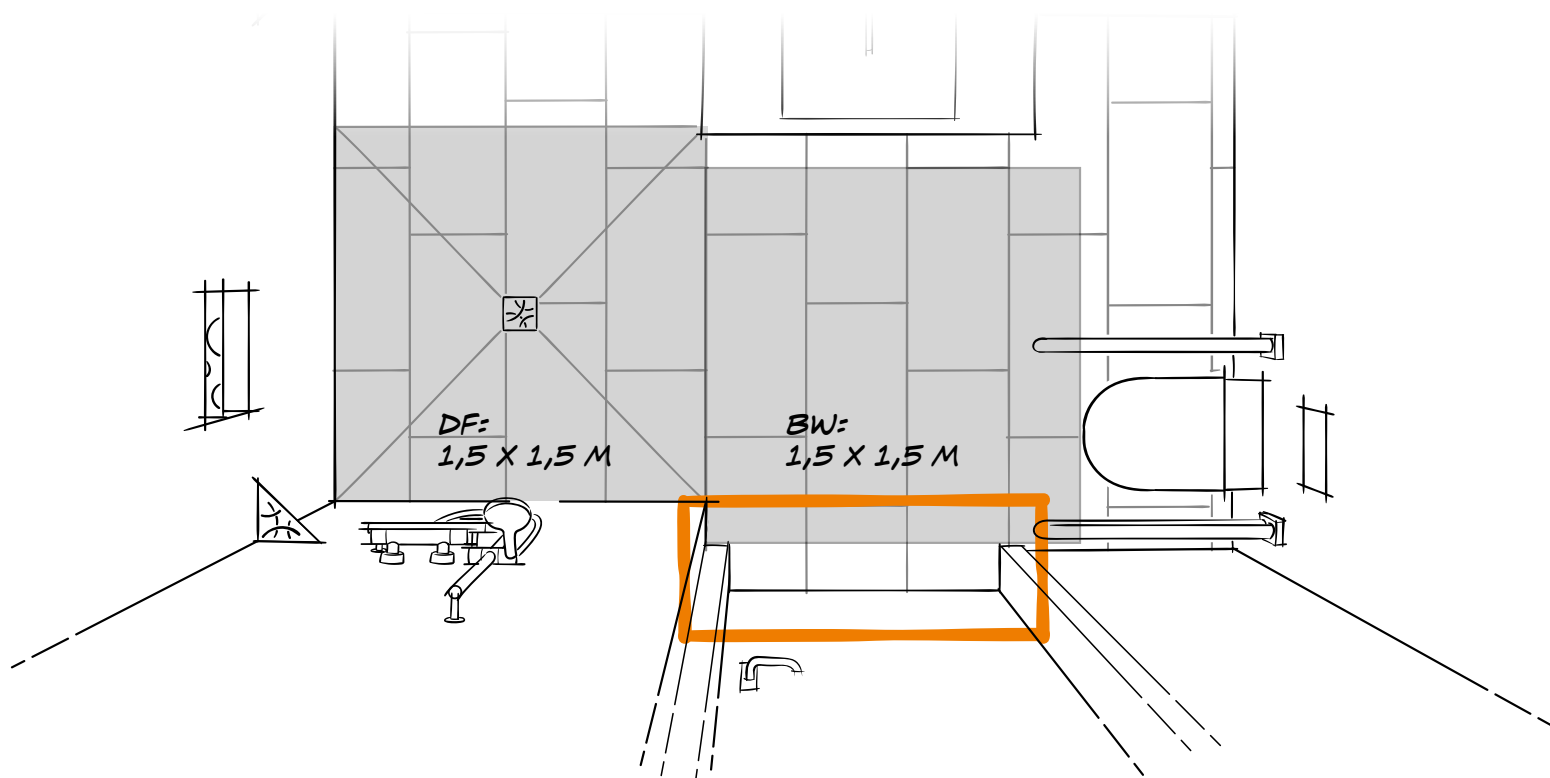
De voorschriften voor de afdichting in binnenruimtes vereisen in het algemeen dat aangrenzende bouwdelen en binnenruimtes moeten worden beschermd tegen water dat in natte ruimtes voorkomt. Daartoe behoren de bescherming van vloer- en wandconstructies en opbouw-delen alsook de overgangen naar niet-afgedichte binnenruimtes.

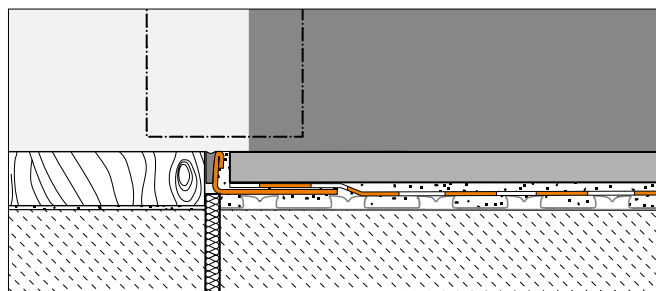
Als een verhoogde inwerking van water door spat- en grijs water wordt verwacht, is een niveauverschil van ten minste 1 cm vereist voor overgangen in de deuropening. Er is bijvoorbeeld sprake van een verhoogde blootstelling aan water als het douchegebied dicht bij de deur wordt geplaatst zonder geschikte beschermingsmaatregelen vanwege de situatie in de ruimte (zie schets rechts). Het is nu aan de ontwerper om een doeltreffende oplossing te vinden, met inachtneming van de waterinwerkingsklassen.

Daarbij moet rekening worden gehouden dat bij vereisten voor barrièrevrij bouwen volgens DIN 18040-2 in woningen, geen deurkozijnen of drempels onder binnendeuren zijn toegestaan. Uiteindelijk kan de ontwerper alleen prioriteit geven aan het feitelijke beschermdoel.



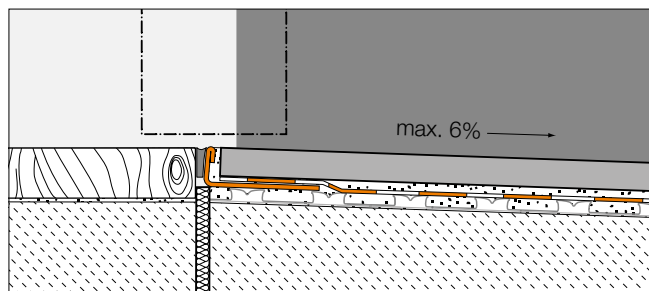
Opmerking: illustratieve schets. Deuropeningsrichting naar de aangrenzende ruimte (set 2)





Er is een "barrièrevrije" oplossing volgens DIN gewenst als capillaire onderbreking met een tegelbekleding zonder niveauverschil (geen drempel).

Welke oplossing de ontwerper ook verkiest, het Schlüter-KERDI-CID aansluitingssysteem fungeert als capillaire onderbreking op de vloer om te vermijden dat water onder de tegelbekleding zich verspreidt. Bij sterk belaste natte ruimtes kan in deuropeningen ook worden voorkomen dat water zich verspreidt over de vloerbekleding door



Om aangrenzende ruimtes bij een te verwachten verhoogde blootstelling aan water te beschermen, kan een niveauverschil worden gerealiseerd door de tegels schuin te plaatsen in de deuropening.

een niveauverschil aan te brengen en de tegel schuin te plaatsen. Daardoor biedt deze uitvoering een eenvoudige "helling" of niveaucompensatie ten opzichte van de aangrenzende bekleding. De helling mag hier niet groter zijn dan 6%.

Schlüter-Systems biedt set-oplossingen voor deuropeningen aan, die aan de betreffende deuropeningsrichting zijn aangepast. Elke set bevat een Schlüter-SCHIENE met een af fabriek vast verlijmde KERDI-KEBA afdichtingsband. Het profiel met een lengte van 1,15 m kan individueel op de desbetreffende deurbreedte worden ingekort.

Afhankelijk van de deuropeningsrichting bevat de set passende KERDI-KERECK vormstukken. Het verlijmen van de afzonderlijke componenten gebeurt met de tweecomponenten afdichtingslijm KERDI-COLL (niet bij de set inbegrepen).



H = 10, 12, 14 mm



Schlüter-KERDI-CID sets bieden een oplossing volgens norm DIN 18534 en zijn voorzien van een abP-testcertificaat.

i

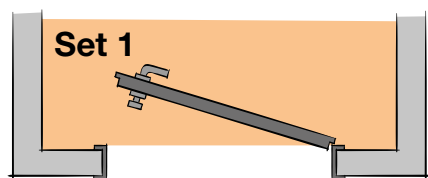
Versie: april 2023

Meer gegevens vindt u in de Schlüter-beeldprijslijst bij "Contactafdichting" en in productfiche 8.11.



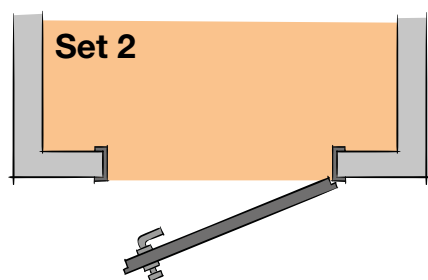
Schlüter®-KERDI-CID set 1

voor deuropeningsrichting in de badkamer



Schlüter®-KERDI-CID set 2

voor deuropeningsrichting naar de aangrenzende ruimte





I N N O V A T I E S M E T P R O F I E L

Schlüter-Systems KG · Schmölestraße 7 · D-58640 Iserlohn
Tel.: +49 2371 971-1261 · Fax: +49 2371 971-1112 · info@schlueter.de · schlueter-systems.com

Schlüter-Systems KG · BeNeLux Bureau · Schotelven 28 · B-2370 Arendonk
Tel.: +32 14 44 30 80 · benelux@schlueter.de · schlueter-systems.nl